

NORM AVSEENDE

# ELEKTROMEKANISK LÅSANLÄGGNING

PROJEKTERING OCH INSTALLATION

**Electromechanical lock systems** - planning and installation

MAJ 2018

SSF 210 utgåva 3

**INNEHÅLL**

<b>FÖRORD</b> .....	<b>4</b>
<b>INLEDNING</b> .....	<b>6</b>
<b>1. OMFATTNING</b> .....	<b>6</b>
<b>2. REFERENSER</b> .....	<b>7</b>
<b>3. DEFINITIONER, TERMER OCH FÖRKORTNINGAR</b> .....	<b>8</b>
<b>4. KRAV</b> .....	<b>11</b>
<b>4.1 ALLMÄNNA KRAV</b> .....	<b>11</b>
<b>4.2 PROJEKTERING</b> .....	<b>11</b>
<b>4.3 PLACERING AV ENHETER</b> .....	<b>12</b>
<b>4.4 PROGRAMMERING OCH KONTROLL</b> .....	<b>12</b>
<b>4.5 MANÖVRERING OCH INDIKERING</b> .....	<b>13</b>
<b>4.6 STRÖMFÖRSÖRJNINGSPÅRUSTNING</b> .....	<b>16</b>
<b>4.7 LEDNINGSNÄT</b> .....	<b>16</b>
<b>4.8 INSTALLATION</b> .....	<b>16</b>
<b>4.9 INJUSTERING OCH PROVNING</b> .....	<b>16</b>
<b>4.10 UTBILDNING</b> .....	<b>17</b>
<b>4.11 ÖVERLÄMNANDE</b> .....	<b>17</b>
<b>4.12 KONTROLLINTERVALL</b> .....	<b>17</b>
<b>4.13 UNDERHÅLL OCH FÖRÄNDRING</b> .....	<b>17</b>
<b>4.14 KOPPLING TILL ANDRA SYSTEM</b> .....	<b>17</b>
<b>5. KRAV PÅ DOKUMENTATION</b> .....	<b>18</b>
<b>5.1 ANLÄGGARINTYG SSF 1025</b> .....	<b>18</b>
<b>5.2 RITNINGAR OCH REGISTRERING</b> .....	<b>18</b>
<b>5.3 BERÄKNINGAR</b> .....	<b>18</b>
<b>5.4 DRIFT- OCH UNDERHÅLLSINSTRUKTION</b> .....	<b>18</b>
<b>5.5 KONTROLLJOURNAL</b> .....	<b>19</b>
<b>BILAGA A (INFORMATIV)</b> .....	<b>20</b>

## **Inledning**

Dessa regler gäller för fast installerad trådbunden elektromekanisk låsanläggning.

Reglerna beskriver de krav som gäller för skyddsklasser enligt SSF 200 och innefattar därmed även låsklass 3, 4 och 5 enligt SSF 3522.

För installationer av elektromekanisk låsanläggning med trådlös kommunikation och/eller enbart batteridrift skall avsteg skrivas i dokumentationen och godkännas av kravställaren.

En elektromekanisk låsanläggning måste utföras med samma hänsynstagande som SSF 200 till inbrottskydd etc. Det kan vara väsentligt att kontakta berörda kravställare som t.ex. myndigheter, försäkringsbolag m.fl. för inhämtande av synpunkter om t.ex. personsäkerhet.

## **1. Omfattning**

Reglerna omfattar krav på projektering och installation av trådbunden elektromekanisk låsanläggning i skyddsklass (SSF 200) anläggningar.

Reglerna innehåller krav på projektering och installation av den elektromekaniska låsanläggningen.

Anläggningsinnehavarens rättigheter, anläggarfirmans skyldigheter, anläggningskontroll samt krav på dokumentation beskrivs också.

I avsnitt 4 anges krav på den elektromekaniska låsanläggningen och dess manövrering, anläggarfirman och anläggningskontroll.

Avsnitt 5 innehåller krav på dokumentation.

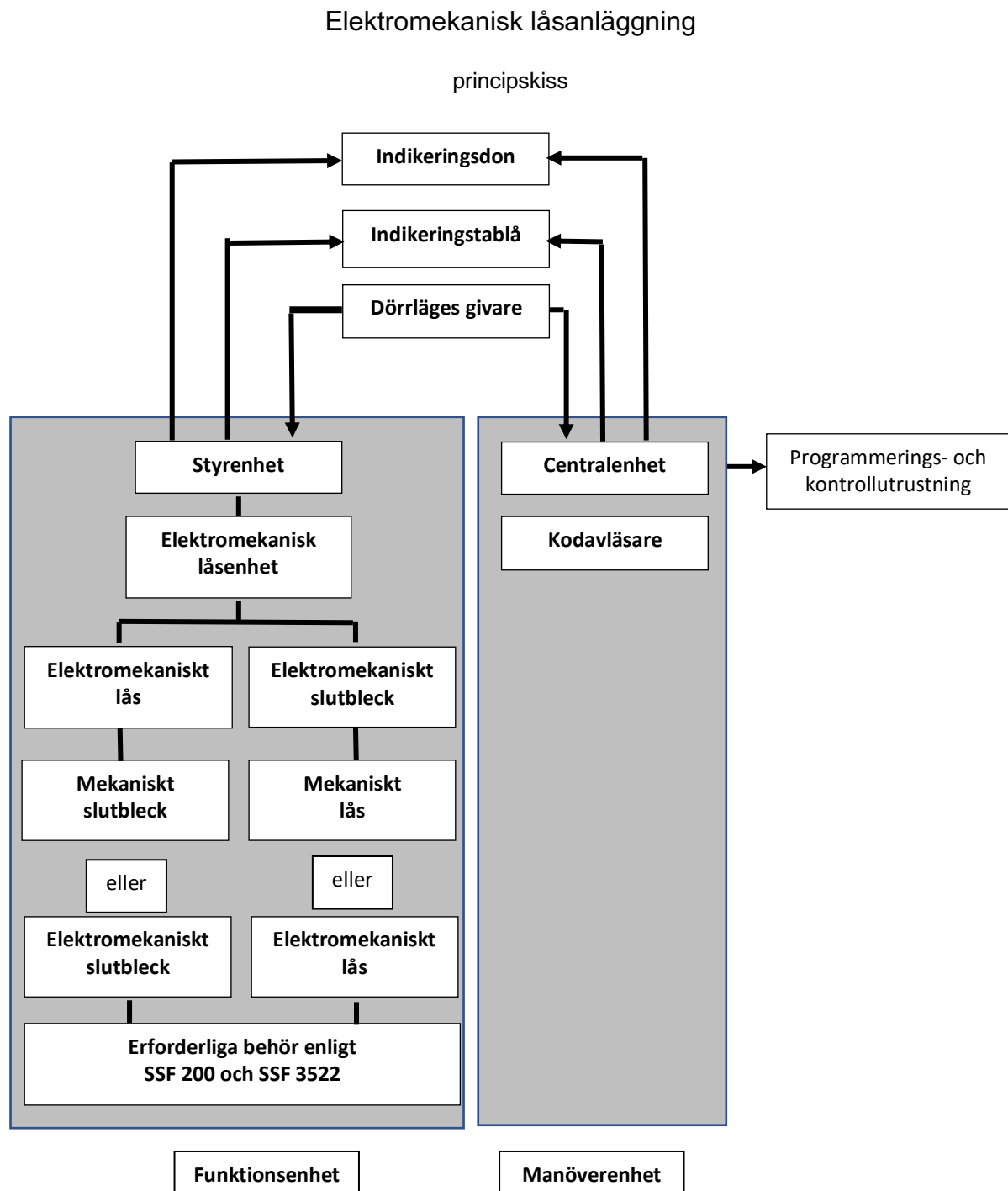
I en informativ bilaga ges exempel på blankett för mottagen kundutbildning och dokumentation.

I vissa fall kan anläggningen kompletteras med t.ex. en inbrottslarmanläggning och/eller personell bevakning. Krav på detta ingår inte i SSF 210.

3.8

**elektromekanisk låsanläggning**

anläggning bestående av funktionsenhet och manöverenhet



Figur 1 – Elektromekanisk låsanläggning.